

RÖHLIG

SUUS»
LOGISTICS

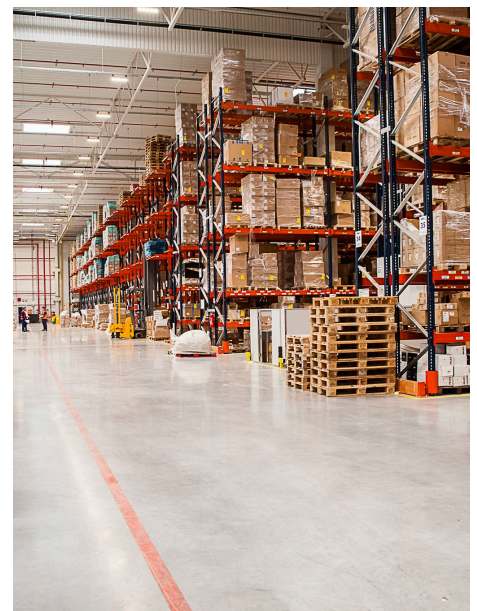


„Unsere Stapler sind teilweise 24 Stunden am Stück im Einsatz. Wir brauchten einen zuverlässigen und schonenden Ladeprozess, um Batterieschäden zu vermeiden und um die Verfügbarkeit unserer Staplerflotte hoch zu halten.“

Robert Beliniak
Warehouse und Terminal Manager bei RÖHLIG SUUS Logistik

ROHLIG SUUS Logistik (RSL) ist einer der größten Logistikdienstleister Polens. Rund 1.400 Mitarbeiter erwirtschaften einen Umsatz von knapp zwei Milliarden Euro. Primär ist RSL in den Bereichen Kontraktlogistik, See-, Luft-, Straßen- und Schienenbeförderung sowie intermodale Frachttransporte, Projektladungen und Zolldienste aktiv. Insgesamt verfügt der Dienstleister über 200.000 Quadratmeter Lagerfläche, verteilt auf mehrere Logistikzentren und Hubs.

Für den Warenumsatz in den Lagern und Cross-Docking-Terminals ist seit 2013 eine eigene batteriebetriebene Gabelstapler-Flotte im Einsatz – oftmals rund um die Uhr. Fast alle Stapler haben daher zwei Batterien. Die



Herausforderung ist dabei der Einsatz unterschiedlicher Fahrzeugarten und damit auch von Batterien mit verschiedenen Spannungen und Kapazitäten. Konventionelle Ladetechnik benötigt eine feste Zuordnung von Ladegerät und Batterie – das kann bei falscher Kombination eine teure Fehlerquelle sein.

ROHLIG SUUS setzte von Anfang an auf Fronius, die mit den Selectiva-Ladegeräten eine intelligente Lösung parat hatten: Die automatische Spannungserkennung erlaubt das Laden von Batterien mit unterschiedlichen Nennspannungen und vermeidet damit Bedienfehler. Der geregelte Ladeprozess schont die Akkus und sorgt für eine lange Verfügbarkeit. Zudem ist ROHLIG SUUS auf künftige Veränderungen bestens vorbereitet: Bei Erweiterungen oder Umbauten sind nicht nur die Geräte einheitlich, sondern auch Anschlüsse und Infrastruktur.

KUNDENINFORMATIONEN

| | |
|-------------------|-----------------------|
| Firmenname | ROHLIG SUUS Logistik |
| Standort und Land | Warschau, Polen |
| Branche | Logistikdienstleister |
| Fronius Portfolio | Fronius Selectiva |

